



GOBIERNO DE ESPAÑA

MINISTERIO DE HACIENDA

SECRETARÍA DE ESTADO DE HACIENDA

DIRECCIÓN GENERAL DEL CATASTRO

# CONSULTA DESCRIPTIVA Y GRÁFICA DE DATOS CATASTRALES DE BIEN INMUEBLE

Referencia catastral: 0292508QA6609C0001AE

## DATOS DESCRIPTIVOS DEL INMUEBLE

### Localización:

CL DE LA INTELIGENCIA Suelo PQ AGROALIMENTARIO - S38  
11591 JEREZ DE LA FRONTERA [GUADALCACIN] [CÁDIZ]

Clase: URBANO

Uso principal: Industrial

Superficie construida: 563 m2

Año construcción: 2012

### Construcción

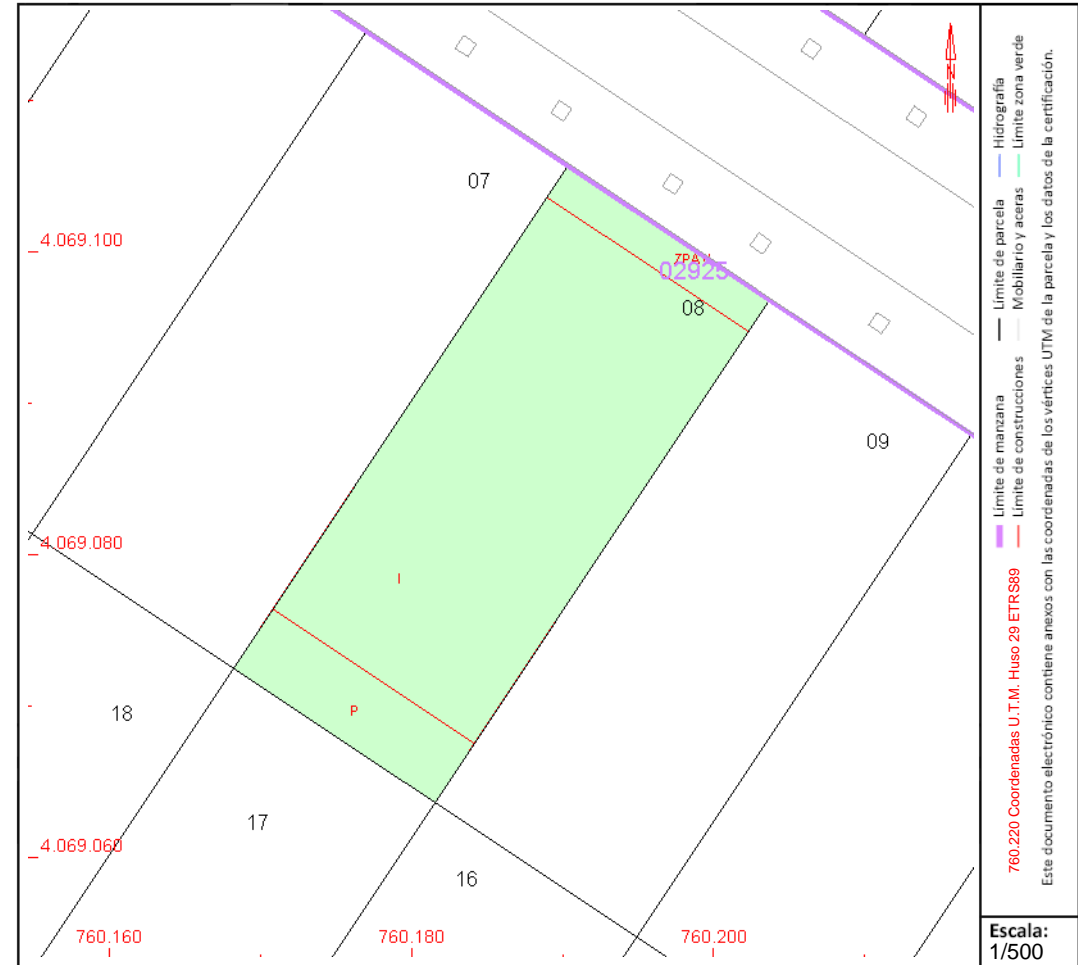
Destino	Escalera / Planta / Puerta	Superficie m <sup>2</sup>
ALMACEN	/00/01	523
OBR URB INT	/00/01	40

## PARCELA

Superficie gráfica: 638 m2

Participación del inmueble: 100,00 %

Tipo: Parcela construida sin división horizontal



Este documento no es una certificación catastral, pero sus datos pueden ser verificados a través del "Acceso a datos catastrales no protegidos de la SEC"

